



**Tischlerei Engstfeld**

**Maßanfertigungen**

**Möbel / Türen / Innenausbauten**

# Einbau - Schränke



# Einbau - Schränke



Eingebauter  
Kommodenschrank  
in der Kombination  
Nussbaum massiv  
und Weisslackfronten





## Offenes Fach mit Beleuchtung und Glasböden





## Individualmöbel

Vorderseite mit  
Bett, Regal  
und Nachtkonsole



Seitenteil mit  
Schubkästen und  
offenen Fächern



Rückseite mit  
Kleiderlift

## Nieschenschrank in einer Arztpraxis



## Dachschrägen - Einbauschränk in Kirsche







**Einbauschränk in einem Treppenhaus**



Einbauschränk in kanad. Ahorn









**Einbauschränk mit Beleuchtung unter einer Dachschrägen**







# Badmöbel





**Komplettausbau eines  
Badezimmers in Mahagoni**







**Waschtisch - Schrank aus Eiche mit  
Griffkugeln aus Keramik**



**Badewannen - Einfassung aus Eiche**



**Waschtisch - Schrank aus Eiche weiss gekälkt mit Griffkugeln aus Keramik**



**Waschtisch - Schrank weiß lackiert  
mit Griffkugeln aus Keramik**



# Tische



**Präsen-  
tationstisch**

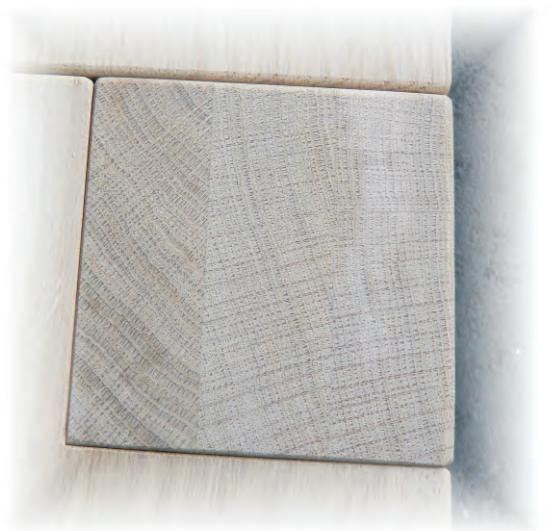
**Ahorn  
furniert**





**Ausziehbarer  
Esstisch aus Eiche  
massiv**









**Esstisch ausziehbar  
aus Ovangkol massiv**





# Küchen

















**Sitzgarnitur in Esche massiv**





# Regale







# Türen







**Dieltor nach Maß in Mahagoni**













Glastür



**Trennwände**



**Flurdurchgang Holz/Glaskombination**





**Flurdurchgang Holz/Glaskombination**





# Fenster

















# Ganze Zimmer













## Sonstige Produktionen





# Messewände



# Garten - Kunst



Thomas Engstfeld GmbH & Co KG

Tischlermeister

Honoldendorfer Str. 4  
32760 Detmold/Hornoldendorf  
Tel. : 05231 - 4916  
Fax : 05231 - 46956

[info@engstfeld.com](mailto:info@engstfeld.com)

[www.engstfeld.com](http://www.engstfeld.com)